



**Darstellung des 1778 erbauten Poch- und Waschgebäudes (Seiffen, alte Ortslistennummer 88b) - Außenansichten**



**Znázornění stoupy a prádla z roku 1778 (Seiffen, stará čísla popisná 88b) – Pohled zvenku**

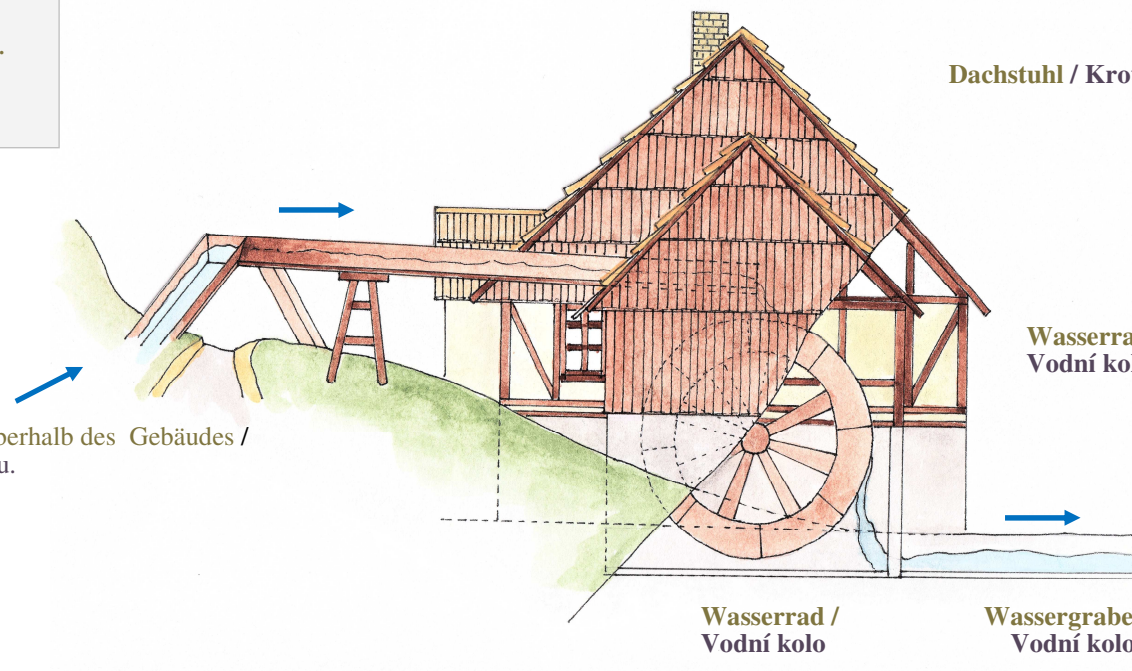
Die Zeichnungen wurden anhand der Angaben in den originalen Bauakte, den Material- und Lohnlisten angefertigt. / Kresby byly vyhotoveny na základě údajů v dochovaných originálech stavebních dokumentů, soupisů materiálu a výplatních listin.

Quelle/Zdroj: *Bergarchiv Freiberg, Vasallenbergamt Seiffen, 40082-0027, Vergewerkung des Bräuerischen Pingenanteils 1778 - 1783 (115 Seiten)*

**Blick aus Richtung Ost / Pohled z východu**

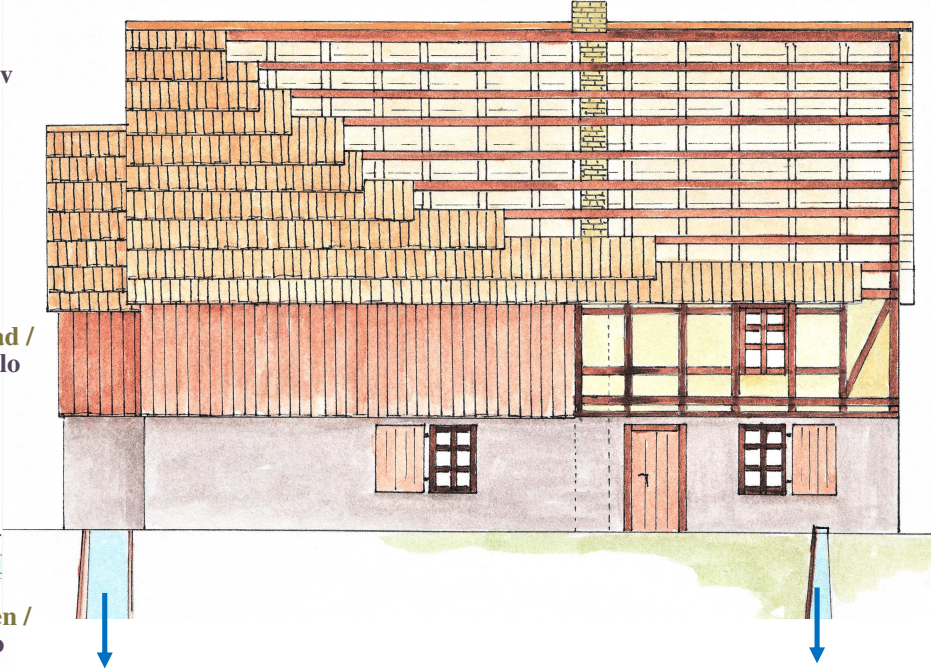
Das Gebäude ist 13,4 x 8,5 m groß.  
Budova je velká 13,4 x 8,5 m.

Wasserzuführung aus dem Pochgraben oberhalb des Gebäudes /  
Přívod vody z náhonu stoupy nad budovou.

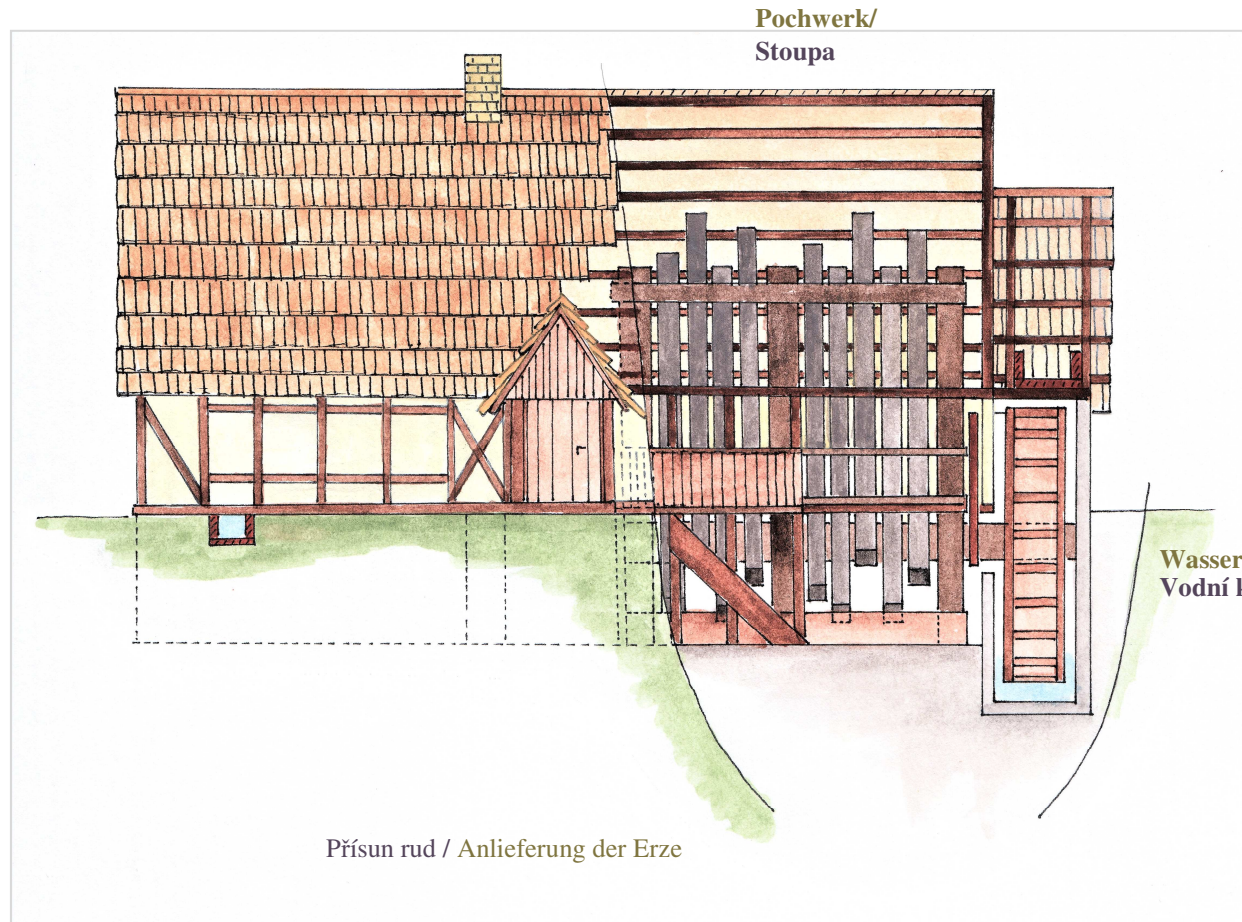


**Vorderansicht (von Nord) / Pohled zepředu (od severu)**

→ der Weg des Wassers / cesta vody  
→ der Weg des Gesteins / cesta horniny

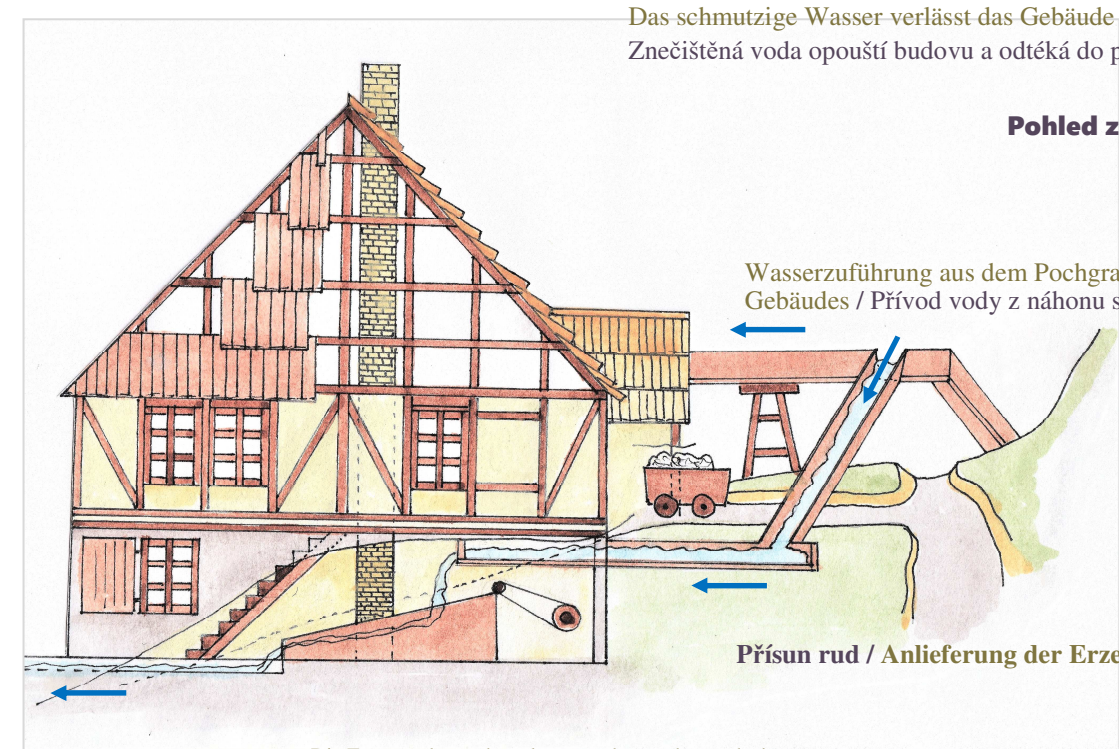


**Pohled z jihu / Ansicht von Süd**



Das schmutzige Wasser verlässt das Gebäude und fließt in den Seiffenbach. /  
Znečištěná voda opouští budovu a odtéká do potoka Seiffenbach.

**Pohled ze západu / Blick von West**

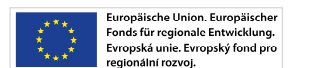


Die Erze werden mehrmals gewaschen und gepocht. /  
Rudy se několikrát vyperou..

Zeichnung/Kresba: Catrin Tolksdorf-Bilz, Olbernhau/Seiffen

Hg. Gemeinde Kurort Seiffen

Gefördert durch:



Ahoj sousede. Hallo Nachbar.  
Interreg VA / 2014 – 2020