



Jaké zboží se tehdy převáželo?



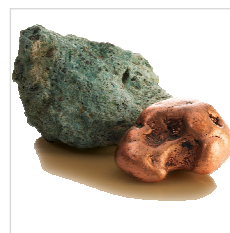
Obilí a mouka



Železná ruda



Březová smůla



Měď



Ovčí vlna



Sůl



Sušené ryby



Med a vosk



Zbraně



Víno



Kožesiny



Látky (lněné plátno)



Kůže



Cínové výrobky



Lůj



Jantar



Koření



Perly



Hliněné nádoby



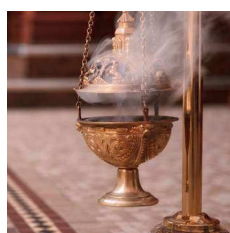
Skleněné výrobky



Pivo



Stavební dřevo



Kadidlo



Sýr

Úlohy:

- Název napiš pod příslušný obrázek!
- Popřemýšlej, jaké předměty se nevyráběly v Krušných horách a jaké suroviny se tu nevyskytovaly!
- Kde se musely nakupovat (příklady)?

Sůl - např. v Halle, Lüneburgu, Hallstattu

Víno - např. v Míšni (Sasko), Mostu (Čechy)

Jantar - v regionech u Baltského moře

Koření - např. na Blízkém východě a v Africe

Perly v Asii (např. Filipíny, Japonsko)

