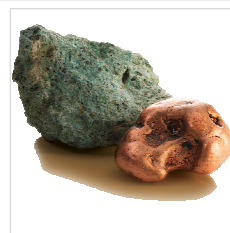




Jaké zboží se tehdy převáželo?



O _ _ _ a m _ _ _

Ž _ _ _ ruda

B _ _ _ smůla

M _ _

_ _ _ v _ _ _



_ _ _

Sušené _ _ _

_ _ _ a v _ _ _

Z _ _ _ ě

_ _ _ o



_ _ _ _ _ ny

_ _ _ _ _ (Iněné plátno)

_ _ _ ž _ _

C _ _ _ _ _ výrobky

_ _ _ j

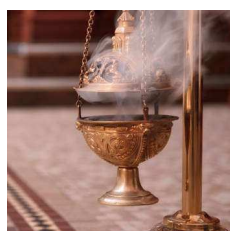


_ _ _ ar

_ _ _ ř _ _ _

_ _ _ H _ _ _ né ná _ _ _

Výrobky ze _ _ _ _ _



Sk _ _ _ _ _ vý _ _ _ _ _

_ _ _ o _ _ _ _ _ bní _ _ _ vo

K _ d _ d _ _ _ _

_ _ _ _ _

Úlohy:

- Název napiš pod příslušný obrázek!
- Popřemýšlej, jaké předměty se nevyráběly v Krušných horách a jaké suroviny se tu nevyskytovaly!
- Kde se musely nakupovat (příklady)?

Sůl - např. v H _ a _ le, Lün_bu _ _ u, Hal _ st _ ttu

Víno - např. v _ íšni (Sasko), _ ostu (Čechy)

Jantar - v regionech u B _ _ sk _ _ _ moře

Koření - např. na Blízkém východě a v Africe

Perly - v _ si _ (např. F _ i _ _ y, J _ p _ _ _ o)

